

Alimentation

Code produit : 003525



Caractéristiques principales

- Alimentation solaire pour ALIZIA
- Permet le raccordement du capteur
- Pic anti-oiseau

L'Alimentation solaire tropicale pour le capteur de vent ultrasonique ALIZIA permet de déployer facilement et durablement une mesure de vent à 10m. L'ensemble, combiné à une station PULSIA, permettra de répondre aux recommandations de l'OMM pour l'observation synoptique et climatologique ainsi qu'aux recommandation de l'OACI pour la météorologie dédiée à l'aéronautique.

L'alimentation solaire tropicale pour capteur ultrasonique de vent ALIZIA permet d'assurer la continuité des mesures réalisées à 10m. A la fois étanche et suffisamment dimensionnée, elle couvre parfaitement les besoins énergétiques du capteur.

Technologie

Grâce au panneau solaire au silicium amorphe, la batterie NiMh 6V se charge en

continue même par temps couvert sous un rayonnement solaire diffus.

Installation facilitée

Le faible poids de **l'alimentation solaire tropicale** permet une installation facile en haut du mât pour éviter le vol du panneau solaire. L'accessibilité des câbles facilité grâce à un carter à retirer sur le côté gauche.

La fixation du mât est réalisé par un collier en acier inoxydable simple à installer.

Alimentation par le secteur

En complément du panneau solaire, **l'alimentation solaire tropicale** permet de connecter une arrivée électrique 6V AC si cela est nécessaire.

Spécifications techniques

Support

Matériau	Acier inoxydable
Dimensions	(l)29 x (L)20 x (H)15 cm
Poids (avec batterie)	4.4 kg
Poids (sans batterie)	3.7 kg

Fixation au mât—option 1
(pour mât **FB10**)

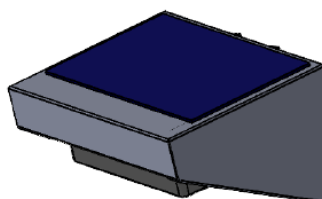
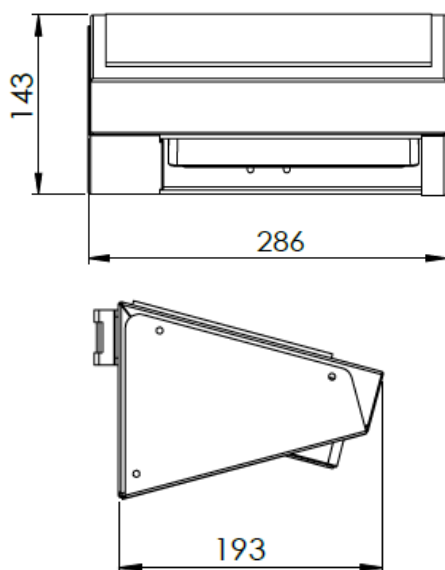
2 colliers
Ø min/max: 80/120mm

Fixation au mât—option 2
(pour mât **AL10** uniquement)

2 colliers
Diamètre min/max: 35/52mm

Coffret

Matériau	Fonte d'aluminium
Dimensions	(l)20 x (L)10 x (H)8 cm
Presse-étoupe	2 x M8; Ø 3 à 5 mm laiton IP68 2 x M12; Ø 6.5 à 8 mm laiton IP68



Panneau solaire

Dimensions	260 x 150 mm
Puissance	1.1 W
Technologie	Silicium amorphe
Inclinaison	15°

Code produit : 002446

Batterie 6V / 6Ah

Technologie	NiMh
Tension	6 Volts
Capacité nominale	6 Ah
Dimensions	(L)160 x (l)33 x (h)60 mm
Poids	700 g
Connecteur	Fiche Binder coudée M8 4 points étanches
Température d'utilisation	-40 à +85°C

Alimentation AC

Tension d'entrée	6 VAC
Tension de charge maximum	6.7 volt
Limiteur de charge pour éviter de charger la batterie en permanence.	



Le saviez-vous ?

Le silicium amorphe permet de fournir suffisamment d'énergie même sous un éclairage diffus. C'est aussi une technologie photovoltaïque des plus respectueuses de l'environnement car elle ne contient aucun métaux lourds !



PULSONIC

48, rue de Versailles 91400 Orsay France
Tel : +33 1 64 46 34 10 | Fax : +33 1 64 46 25 22
Email : info@pulsonic.com | www.pulsonic.com
SAS au capital de 70000€ | RCS : Evry B 329 221 980

WWW.PULSONIC.COM
