

ALIMENTATION

Code produit : 003347



Caractéristiques principales

- Alimentation de la station PULSIA
- Se fixe facilement sur la structure
- Coffret double enveloppe

L'alimentation secteur permet de fournir l'énergie nécessaire à l'alimentation d'une station météorologique PULSIA. Unique moyen de fourniture d'énergie ou combinée à un générateur solaire, elle permet de faire face aux besoins en énergie de toute la station lorsque que les apports solaires ne sont pas suffisants ou qu'un capteur nécessite un système de réchauffage contre le gel ou la buée.

L'alimentation secteur permet d'alimenter en énergie une station météorologique PULSIA ainsi que ses composants optionnels tel que le réchauffage de certains capteurs. Cette configuration fournit 6 V et 400 mA en sortie.

Robuste

L'équipement est protégé de l'environnement grâce à son double coffret d'indice de protection IP66.

L'ensemble des câbles entrant et sortant de l'alimentation secteur sont soit protégés en passant dans la structure PULSIA ou dans des gaines électrique afin de limiter les agressions extérieurs (animaux, UV, dégradations)

Installation facilité

Livrée précablée, l'alimentation secteur se fixe très facilement à la structure PULSIA en forme de T en utilisant les colliers de fixation

prévus à cet effet.

Combinée à la PULSIA

L'alimentation secteur peut être combinée au générateur solaire fourni avec la station PULSIA afin de faire face à d'éventuelles coupures du réseau électrique. Dans tous les cas, l'alimentation secteur et/ou le générateur solaire, alimentent la batterie qui fournira l'énergie à la station afin qu'elle dispose d'un stock d'énergie tampon.

Boitier

Description générale

Général	Coffret étanche 8 modules gris IP65 + bornier
Montage du système	Rail DIN
Fonction	Coffret vide
Couleur	Gris
Emballage	Sous film

Caractéristiques environnementales

Température de fonctionnement	-5 à + 50 °C
Niveau d'étanchéité	IP 20
Tenue aux chocs	Oui
Tenue au feu	850 °C
Tenue aux UV	Oui
Température de stockage	25°C

Caractéristiques techniques

Composition	Coffret vide avec bornier de terre
Matière du coffret	Polystyrène

Normes, agréments et contractuels

Garantie	2 ans
Certification CE	Oui
Certification NF	Non
ROHS	Conforme


WWW.PULSONIC.COM
PULSONIC

48, rue de Versailles 91400 Orsay France
 Tel : +33 1 64 46 34 10 | Fax : +33 1 64 46 25 22
 Email : info@pulsonic.com | www.pulsonic.com
 SAS au capital de 70000€ | RCS : Evry B 329 221 980



Parafoudre

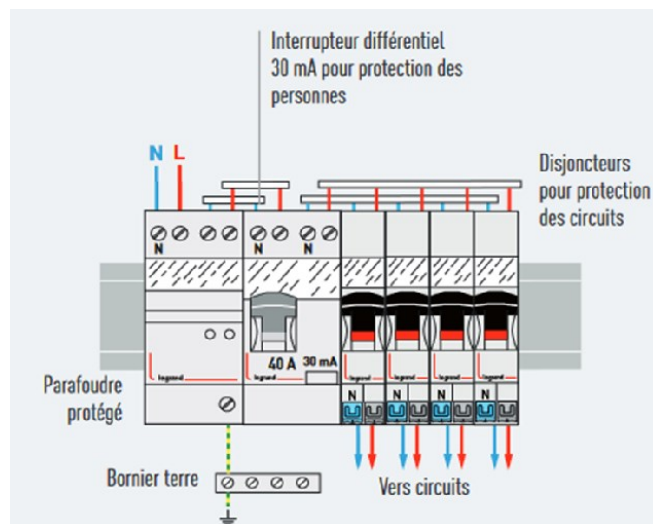
Général

Forme du réseau TT	Oui
Nombre de conducteurs (sans mise à la terre)	2
Courant de décharge nominal (8/20)	10 kA
Tension nominale CA	230 V
Tension continue la plus élevée CA	275 V



Protection

Niveau de protection	1,2 kV
Niveau de protection L-N	1 kV
Fusible auxiliaire intégré	Oui



Disjoncteur

Descriptif technique

Type d'alimentation	CC
Tension	230 V
Courant assigné	2 A



Nombre de pôles	2
Nombre de pôles protégés	1
Tension d'isolement assigné	250 V
Caractéristique de déclenchement instantané	C
Pouvoir de coupure différentielle assigné	3000 A
Courant court-circuit assigné	3000 A
Mode de déclenchement	Magnétothermique
Indice de protection	IP 20



Bloc d'alimentation 230VAC / 6VAC+DC



Description générale

Code produit : 003348

Entrée	230 VAC
Nombre de sorties	2
Sorties 1-2	6 VDC—400 mA
Sorties 3-4	6 VAC—400 mA
Isolation électrique	4 kV
Dimensions	65.2(h)x89.4(l)x53.4(L) mm

Interrupteur différentiel

Caractéristiques techniques

Entrée	230 V
Courant assigné	40 A
Nature du courant	Alternatif
Nombre de pôles	2
Tension d'isolement assignée	250V
Tension assignée de tenue aux chocs	4000V
Pouvoir de coupure différentielle assignée	630A
Courant différentiel de fonctionnement assigné	30mA
Mode de déclenchement	Courant différentiel
Distance de grille	55mm

Environnement

Température de fonctionnement	-5 à 50°C
Indice de protection	IP20



PULSONIC

48, rue de Versailles 91400 Orsay France
 Tel : +33 1 64 46 34 10 | Fax : +33 1 64 46 25 22
 Email : info@pulsonic.com | www.pulsonic.com
 SAS au capital de 70000€ | RCS : Evry B 329 221 980

WWW.PULSONIC.COM



Double armoire électrique

Description générale

Général	Coffret étanche
Montage du système	Collier de fixation métallique
Fonction	Coffret vide
Couleur	Beige

Caractéristiques environnementales

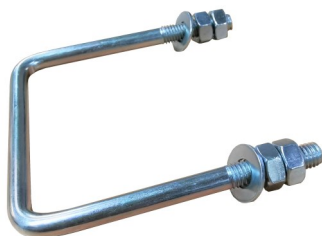
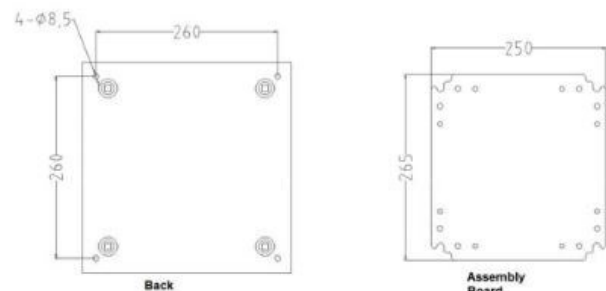
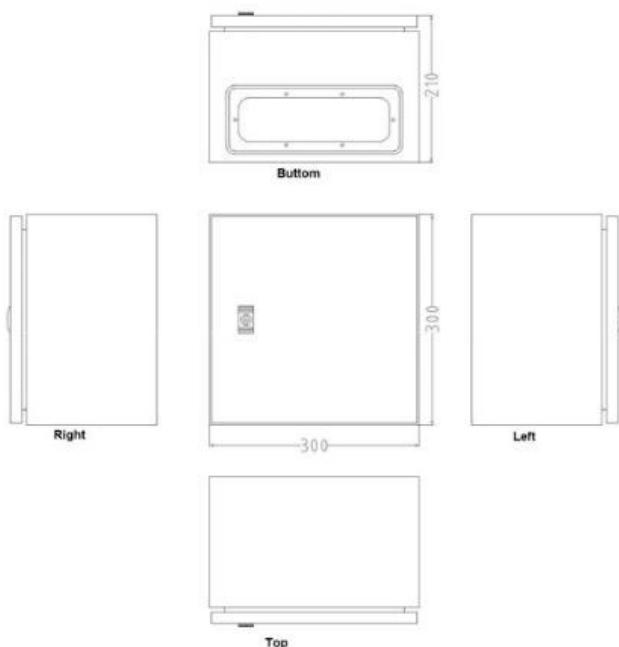
Indice de protection	IP66
Contre les impacts mécaniques	IK10

Caractéristiques techniques

Composition	Coffret vide avec bornier de terre
Matière du coffret	Acier
Dimensions (haut. x larg. x long.)	600 x 400 x 300 mm
Dimensions coffret intérieur	300 x 300 x 210 mm
Epaisseur corps et porte	1,2 mm
Epaisseur de platine de montage	1,5 mm

Interfaces

3 Presse-étoupe	M16
1 Presse étoupe	M20



Collier métallique pour fixation de l'armoire sur la structure PULSIA en T



PULSONIC

48, rue de Versailles 91400 Orsay France
 Tel : +33 1 64 46 34 10 | Fax : +33 1 64 46 25 22
 Email : info@pulsonic.com | www.pulsonic.com
 SAS au capital de 70000€ | RCS : Evry B 329 221 980

WWW.PULSONIC.COM

