

Sonde Pt100

Code produit : 002417



Caractéristiques principales

- Mesure précise de la température
- Montage 4 fils
- Conforme aux recommandations de l'OMM
- Facilité d'étalonnage

La sonde Pt100 est une sonde dédiée à la mesure de la température de l'air sous abri. Elle peut être couplée dans le même abri avec un hygromètre. Facile à installer et très précise elle dispose de tous les atouts nécessaires pour répondre aux attentes des services météorologiques.

La sonde Pt100 permet de mesurer précisément la température de l'air sous abri

Principe de mesure

La sonde Pt100 est basée sur le principe de variation de la résistance électrique du platine en fonction de la température. Elle utilise un élément de résistance en platine dont la résistance varie de manière linéaire avec la température. Ainsi, en mesurant la résistance

électrique de la sonde PT-100, il est possible d'obtenir une indication précise de la température à laquelle elle est exposée

Montage 4 fils

PULSONIC utilise des sondes Pt100 4 fils pour minimiser les erreurs de mesures dues à des systèmes Pt100 à 2 et 3 fils.

Plusieurs Pt100 peuvent être connectées à l'unité centrale PULSONIC (P4-100).

Etalonnage

La sonde Pt100 peut être facilement étalonnée dans une étuve ou un four. Etant étanche, elle peut aussi être étalonnée dans un bain d'huile, une solution généralement moins onéreuse et plus précise.

Automatique

Régulièrement, l'unité centrale P4-100 réalise des mesures de température, les centralise et les communique.

Spécifications techniques

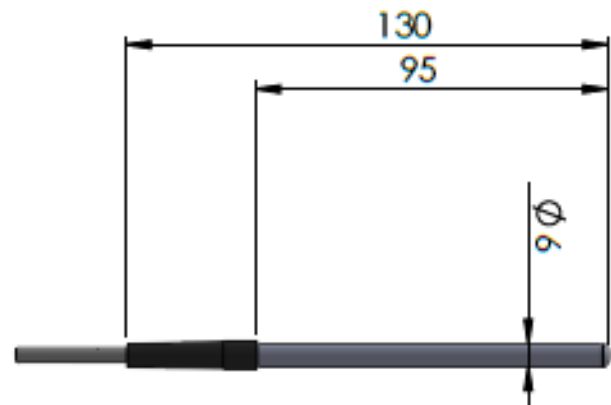
Informations générales

Résolution	< 0.01°C (CAN-18 bit)
Précision	±0.1°C
Gamme de mesures	-40°C à +70°C
Élément sensible	Fil de platine
Caractéristiques du platine	80.31±0.05Ω (±0.06°C) @-50°C
	84.27±0.04Ω (±0.05°C) @-40°C
	92.16±0.04Ω (±0.04°C) @-20°C
	100.00±0.03Ω (±0.03°C) @0°C
	107.79±0.04Ω (±0.04°C) @+20°C
	115.54±0.04Ω (±0.05°C) @+40°C
	123±0.06Ω (±0.06°C) @+60°C
153.58±0.08Ω (±0.1°C) @+140°C	
Principe de mesure	Résistance de platine, 4 fils
Interface unité de contrôle	Binder M5
Indice de protection	IP67

Données générées* (conformes OMM)

Température instantanée (°C)
Température minimum (°C)
Température moyenne (°C)
Température maximum (°C)
Température minimum sur 24h (°C)
Température maximum sur 24h (°C)

*Données générées par l'UC P4-100



Accessoires

Accessoires

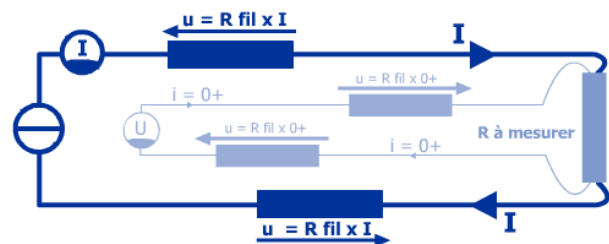
- 1 Abri météorologique Y



Câblage

Couleur Commentaires

Rouge	Fils de la Pt100 de même potentiel
Bleu	
Noir	Fils de la Pt100 de même potentiel
Blanc	



Le saviez-vous ?

Le montage 4 fils permet de s'affranchir des résistances inconnues induites par les câbles et les connexions afin d'apporter la meilleure précision



WWW.PULSONIC.COM

PULSONIC

48, rue de Versailles 91400 Orsay France
 Tel : +33 1 64 46 34 10 | Fax : +33 1 64 46 25 22
 Email : info@pulsonic.com | www.pulsonic.com
 SAS au capital de 70000€ | RCS : Evry B 329 221 980

